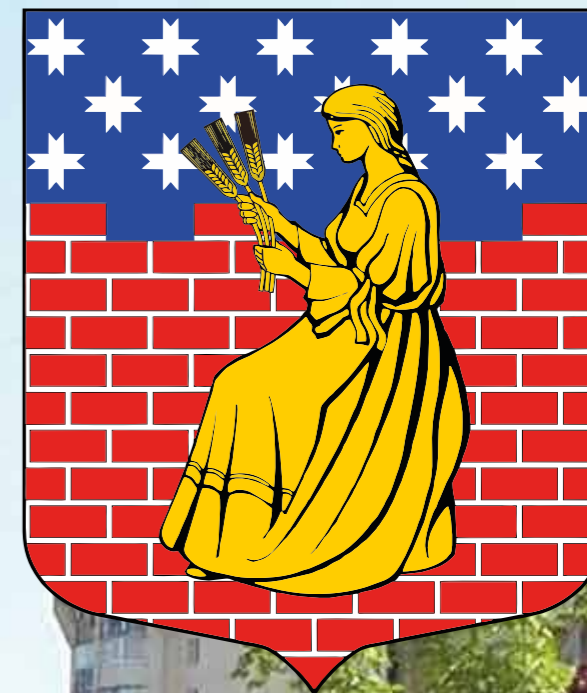


Бюджет для граждан

Исполнение по бюджету
муниципального образования
«Новодевяткинское сельское поселение»
Всеволожского муниципального района
Ленинградской области за 2019 год



Доходы бюджета

МО «Новодевяткинское сельское поселение»



41 653,49

Межбюджетные трансферты,
субсидии, дотации
и субвенции

тыс. рублей

77 112,97

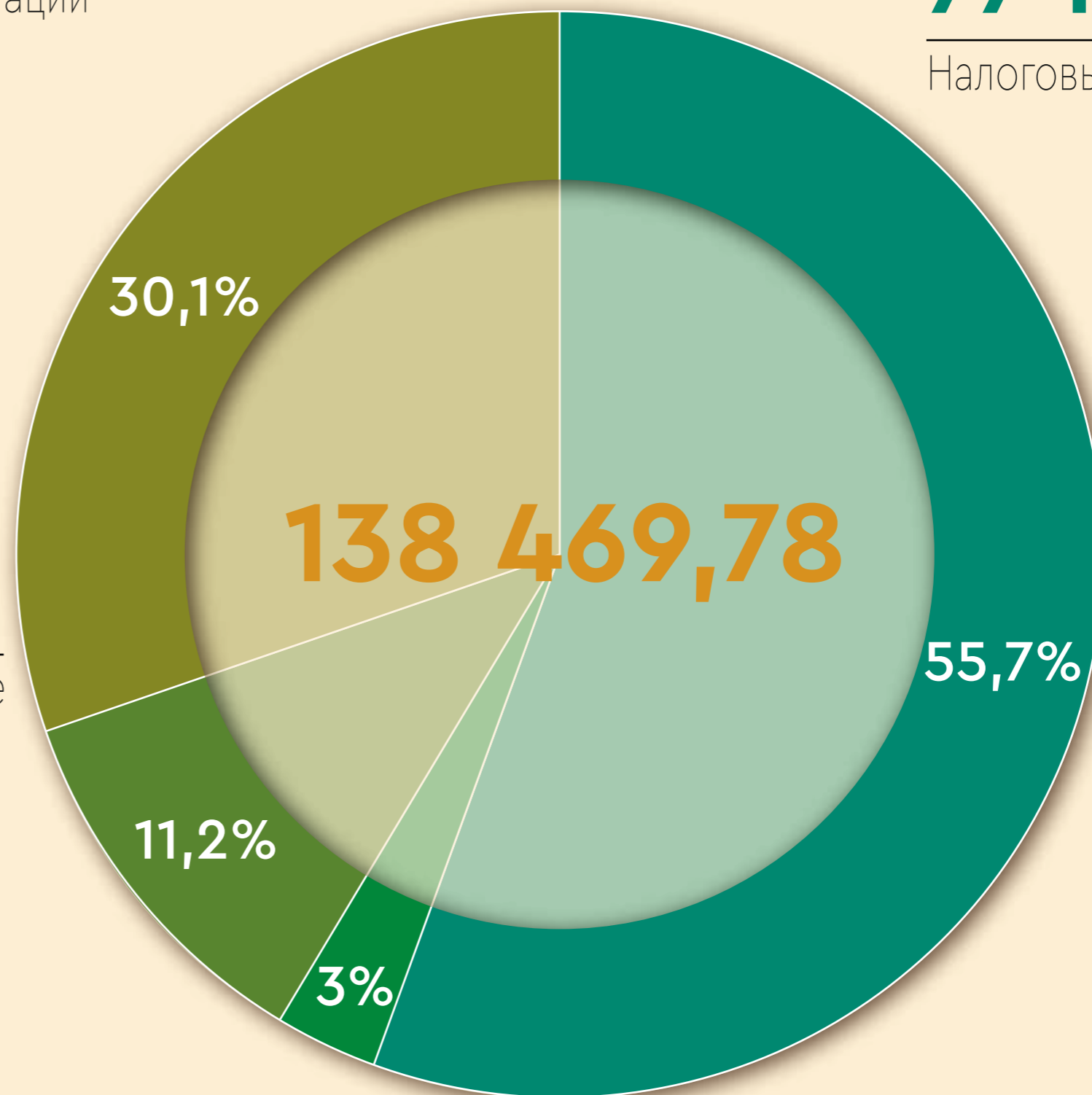
Налоговые доходы

15 494,51

Прочие безвозмездные
поступления

4 208,81

Неналоговые доходы



21,1%

Налог на доходы физических лиц

29214,30

2,41%

Налог на имущество физических лиц

3330,40

0,32%

Акцизы

443,40

31,86%

Земельный налог

44121,90

1,54%

Доходы от оказания платных услуг и компенсации затрат государства

2125,60

1,37%

Доходы от использования имущества, находящегося в государственной и муниципальной собственности

1903,20

0,13%

Штрафы, санкции

180,00

0,32%

Безвозмездные поступления от нерезидентов

444,50

5,65%

Субсидии бюджетам сельских поселений

7822,50

2,27%

Иные межбюджетные трансферты

3148,20

10,87%

Прочие безвозмездные поступления

15050,00

21,55%

Дотации на выравнивание бюджетной обеспеченности

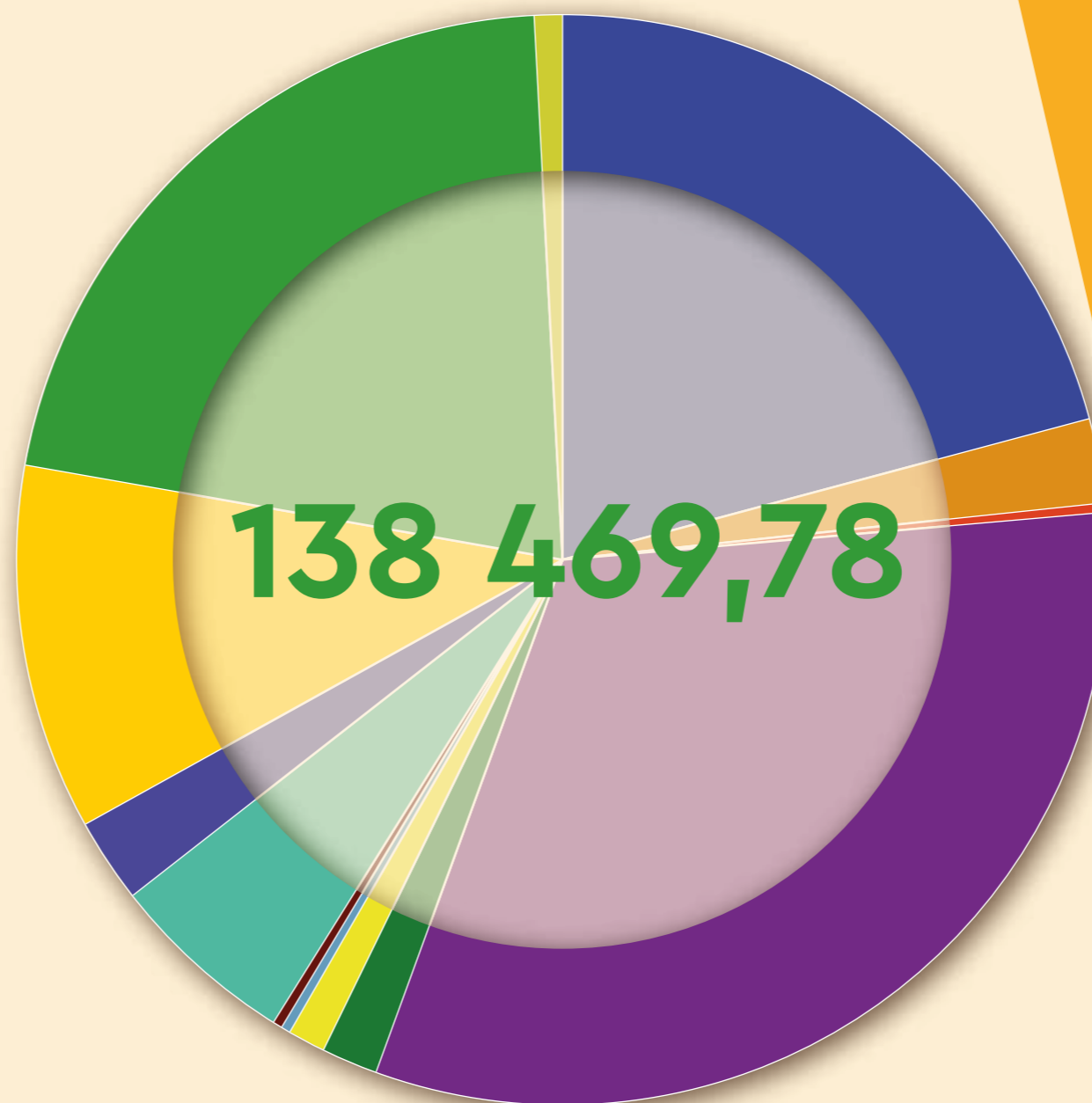
29841,10

0,61%

Субвенции бюджетам сельских поселений

841,70

тыс. рублей



Доходы бюджета

МО «Новодевяткинское сельское поселение»



Расходы бюджета

МО «Новодевяткинское сельское поселение»

29 771,26

Культура

24 685,77

Другие общегосударственные вопросы

1 202,15

Физическая культура и спорт

388,18

Социальное и пенсионное обеспечение

419,70

Молодежная политика

7 599,77

Жилищное и коммунальное хозяйство

313,70

Другие вопросы в области национальной экономики

6 732,92

Дорожное хозяйство

31 497,32

Благоустройство

21 731,41

Общегосударственные вопросы (функционирование органов местного самоуправления)

834,70

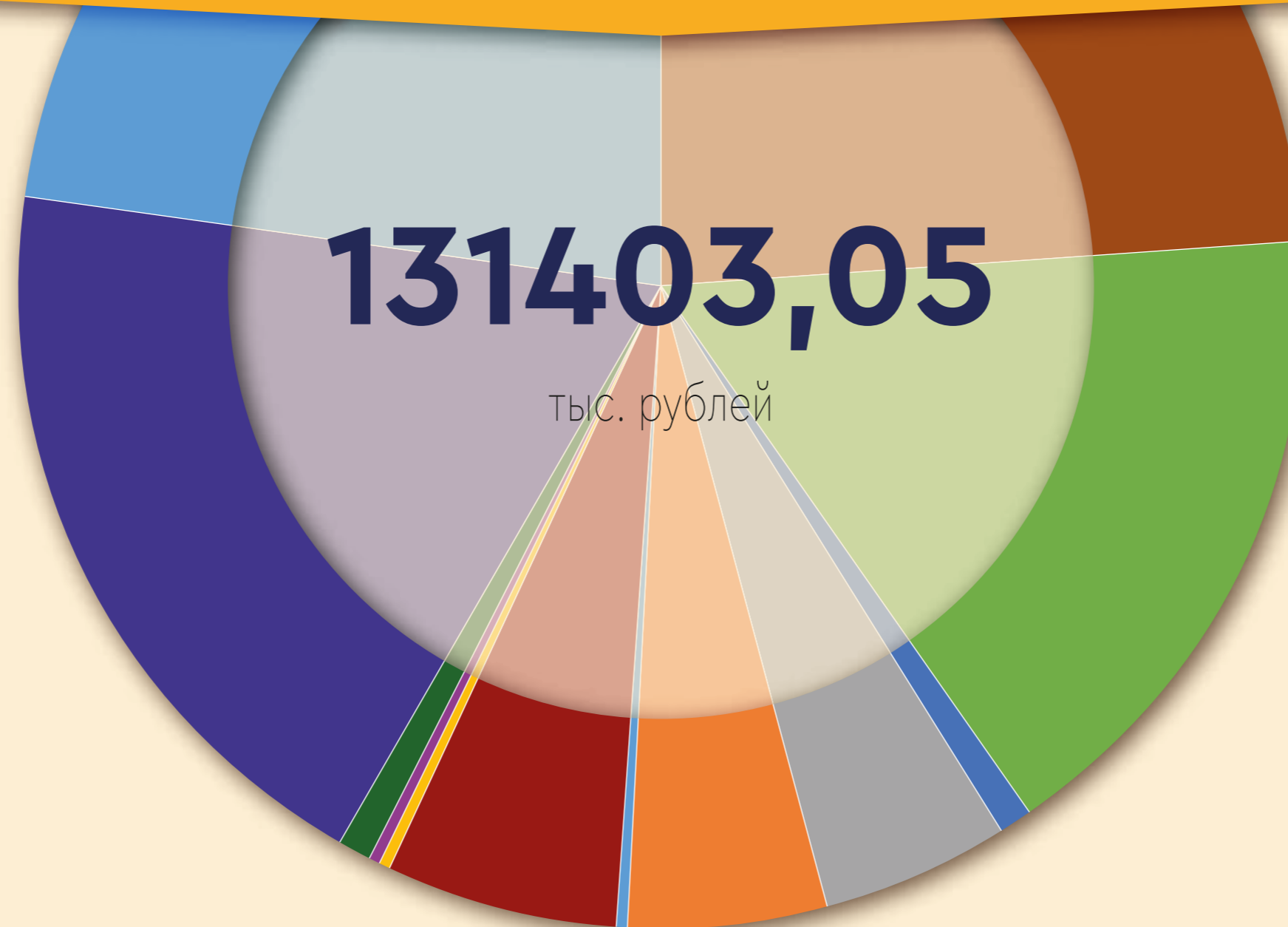
Национальная оборона (ВУС)

38,43

Топливо - энергетический комплекс

6 187,74

Правоохранительная деятельность, пожарная безопасность



55%
средств
бюджета

МО «Новодевяткинское
сельское поселение»

направлено

на реализацию

муниципальных

программ,

всего:

72 392,9

тыс. рублей

Сумма (тыс. руб.)	Муниципальная программа
6 272,3	Программа комплексного развития коммунальной инфраструктуры МО "Новодевяткинское сельское поселение" на 2017-2034 годы
6 732,9	Программа комплексного развития транспортной инфраструктуры МО "Новодевяткинское сельское поселение" на 2017-2034 годы
4 164,2	Программа комплексного развития социальной инфраструктуры МО "Новодевяткинское сельское поселение" на 2017-2034 годы
8 408,1	Муниципальная программа "Управление финансами в МО "Новодевяткинское сельское поселение" на 2018-2020гг.»
2 137,2	Муниципальная программа "Развитие информационной инфраструктуры МО "Новодевяткинское сельское поселение" на 2018-2020гг.»
30,0	Муниципальная программа «Об энергосбережении и повышении энергетической эффективности в МО «Новодевяткинское сельское поселение» на 2017-2019 гг.»
44 648,2	Муниципальная программа «Социально – экономическое развитие МО «Новодевяткинское сельское поселение» на 2017-2019гг.»

Общегосударственные вопросы

тыс. рублей

46 417,18

Направление расходов:

- содержание органов местного самоуправления
- резервный фонд администрации
- другие общегосударственные вопросы
- обеспечение деятельности муниципального учреждения "Агентство по развитию и обслуживанию территории" МО "Новодевяткинское сельское поселение"



Национальная оборона

тыс. рублей

834,70

Направление расходов:

- расходы на содержание военно-учетного стола за счет средств субсидий Комитета правопорядка и безопасности Ленинградской области



Национальная безопасность и правоохранительная деятельность

тыс. рублей

6 187,74

Направление расходов:

- защита населения и территории от последствий чрезвычайных ситуаций природного и техногенного характера, в том числе:
предупреждение и ликвидация последствий чрезвычайных ситуаций и стихийных бедствий природного и техногенного характера
- обеспечение безопасности людей на водных объектах
- обеспечение пожарной безопасности
- расходы на содержание административной комиссии
- обеспечение деятельности муниципального учреждения
"Охрана общественного порядка" МО "Новодевяткинское сельское поселение»



Национальная экономика

тыс. рублей

7 085,05

Направление расходов:

- мероприятия в области дорожного хозяйства по программе комплексного развития транспортной инфраструктуры
- обеспечение населения твердым топливом
- мероприятия по реализации государственной политики по управлению муниципальной собственностью



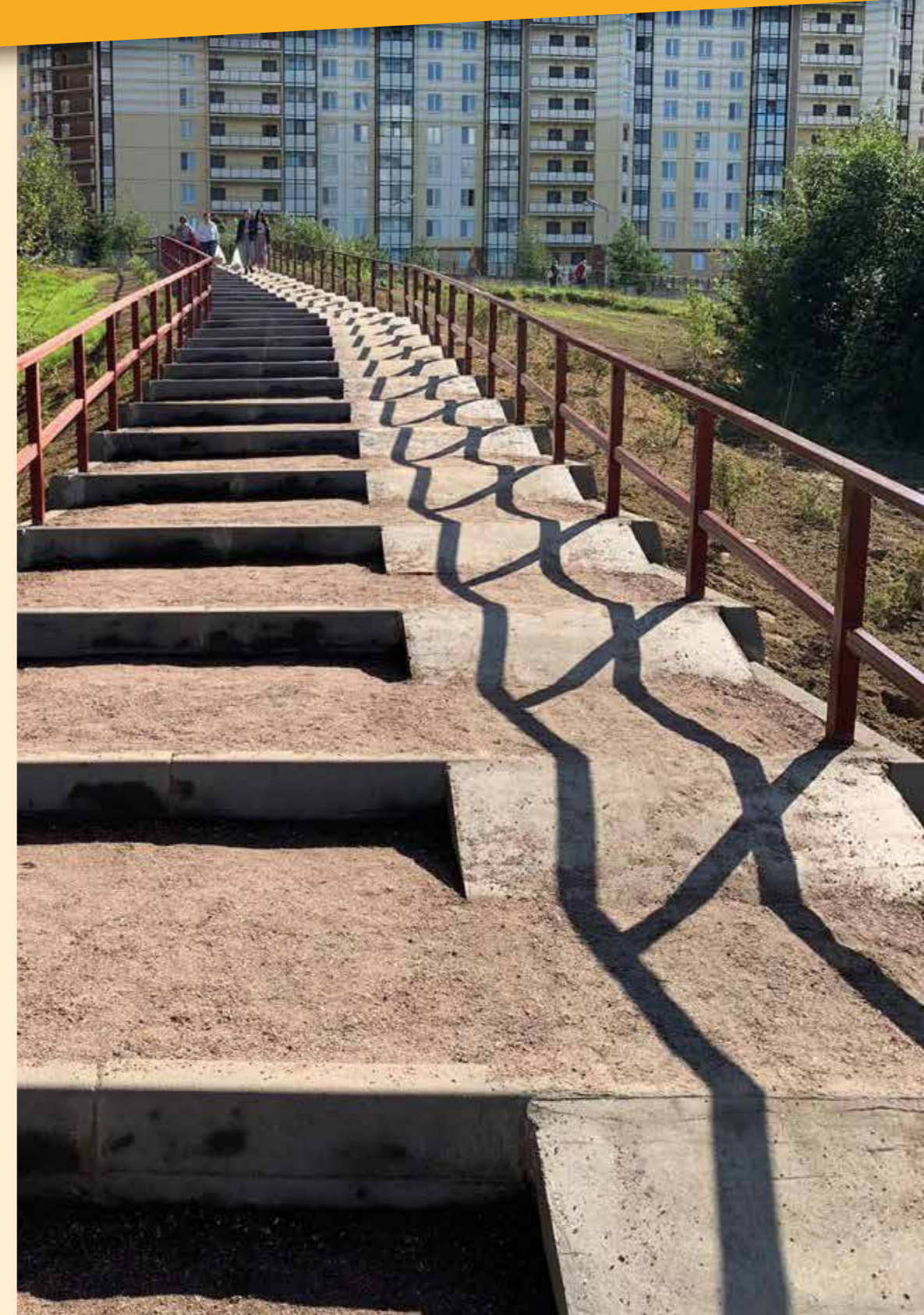
Жилищно-коммунальное хозяйство

тыс. рублей

39 097,09

Направление расходов:

- взносы на капитальный ремонт за муниципальные помещения в многоквартирных домах
- благоустройство поселения
- содержание коммунальной инфраструктуры
- выполнение работ для создания безопасных условий для проживания граждан
- развитие и реконструкция сетей уличного освещения
- содействие участия населения в осуществлении местного самоуправления в иных формах на территории поселения
- развитие общественной инфраструктуры муниципального значения



Образование. Молодежная политика

тыс. рублей

419,70

Направление расходов:

- обеспечение процесса социализации молодежи путем создания и развития правовых, социально-экономических и организационных условий для самореализации
- содействие развитию научных и творческих инициатив молодых людей, занятости молодежи



Культура

тыс. рублей

29 771,26

Направление расходов:

- организация и проведение культурно-массовых мероприятий
- обеспечение деятельности муниципального учреждения Культурно-досуговый центр "РОНДО" МО "Новодевяткинское сельское поселение"
- строительство социально-значимого объекта культуры



Социальная политика

тыс. рублей

388,18

Направление расходов:

- доплаты к пенсиям муниципальных служащих
- выплаты гражданам, награжденных «Почетной грамотой» и «Почетным дипломом»
- социальная поддержка отдельных категорий граждан



Физическая культура и спорт

тыс. рублей

1 202,15

Направление расходов:

- организация спортивных мероприятий в секциях
- организация соревнований на территории поселения, а также принятие участия в выездных соревнованиях

